





賽馬會 萬鈞毅智書院  
JOCKEY CLUB MAN KWAN EDUYOUNG COLLEGE

SUPERVISOR:  
Prof. TAM MAN KWAN  
Ph.D., B.H., B.B.S., J.P.  
校監：譚萬鈞教授·太平紳士  
PRINCIPAL:  
Ms. CHAN YIN YIN(MA)  
校長：田盈盈女士（文學碩士）

致供應商／承辦商有關向學校教職員致送禮物事宜信件

有關向學校教職員致送禮物事宜

本校已就教職員執行校務時索取或收受禮物之問題，制定政策，特此通知 貴公司。

根據本校政策，屬下教職員在未獲得法團校董會之特別批准前，不得在執行校務時索取或收受任何禮物、金錢或其他形式的利益，以建立本校教職員之清廉形象。

本校教職員均了解此政策，如有違犯，會遭受紀律處分。而本校亦會考慮將事件向廉署舉報。

本校竭誠希望貴 公司支持本校的廉政方針，假若貴 公司遇有本校教職員索取利益，請盡速通知本人。

校長 田盈盈 謹啟

二零二三年十月十八日



賽馬會 萬鈞毅智書院  
JOCKEY CLUB MAN KWAN EDUYOUNG COLLEGE

SUPERVISOR:  
Prof. TAM MAN KWAN  
Ph.D., B.H., B.B.S., J.P.  
校監：譚萬鈞教授·太平紳士  
PRINCIPAL:  
Ms. CHAN YIN YIN(MA)  
校長：田盈盈女士（文學碩士）

書面報價須知：

1. 交回一式兩份的書面報價文件，並緊記填妥全部資料及蓋上公司印章。
2. 於截止日期前將書面報價文件寄回本校，「傳真」恕不接受。
3. 供應商即使不擬報價，亦請交回並寫上「不擬報價」的書面報價表格給學校。
4. 請勿將公司的身份或資料寫在信件上，書面報價表格之信封必須密封。
5. 請供應商遞交書面報價文件時附上以競投者或其他公司名義登記之有效商業登記副本，並於邀請面洽時攜同此證之正本前往面洽。
6. 競投人、其僱員代理人不得向學校僱員、校董會成員，或負責甄選營辦商的有關委員會的任何家長或學生代表提供利益（香港法例第 201 章《防止賄賂條例》所界定的「利益」）。競投人、其僱員或代理人向有關人士提供任何利益，可導致合約無效。學校亦可取消批出的合約，而競投人須為學校所蒙受的任何損失或損害負上法律責任。



承投 賽馬會萬鈞毅智書院 安裝及供應不鏽鋼車閘或遙控電閘 書面報價單

學校名稱及地址：賽馬會萬鈞毅智書院 元朗天水圍天榮路5號

學校檔號：JCMKEC-2324030

截標日期/時間：二零二三年十一月一日中午十二時正

第I部分

下方簽署人願意按照所列的價格(其他費用全免)，以及校方提供的任何圖則/樣本/或規格，供應夾附的書面報價附表上所列的全部或部分項目。下方簽署人知悉，書面報價單由上述截止日期起計90天內仍屬有效；校方不一定採納索價最低的書面報價單或任何一份書面報價單，並有權在書面報價單有效期內，採納某份書面報價單的全部或部分內容。下方簽署人亦保證其公司的商業登記及僱員補償保險均屬有效，而其公司所供應的各個項目並無侵犯任何專利權。

第II部分

再行確定書面報價單的有效期

有關本書面報價單的第I部分，現再確定本公司的書面報價單有效期由二零二三年十一月一日起為期90天。

下方簽署人亦同意，書面報價單的有效期一經再行確定，其公司就該事項註明於書面報價單內的預印條文，即不再適用。

第III部分

維護國家安全

下方簽署人確認即使招標文件中有任何相反的規定，學校保留以其公司曾經、正在或有理由相信其公司曾經或正在作出可能構成或導致發生危害國家安全罪行的行為或活動為由，取消其公司資格的權利，又或為維護國家安全，或為保障香港的公眾利益、公共道德、公共秩序或公共安全，而有必要剔除其公司。

下方簽署人確認若出現下列任何一種情況，學校可以立即終止合約：

(i) 其公司曾經或正在作出可能構成或導致發生危害國家安全罪行或不利於國家安全的行



賽馬會 萬鈞毅智書院  
JOCKEY CLUB MAN KWAN EDUYOUNG COLLEGE

SUPERVISOR:  
Prof. TAM MAN KWAN  
Ph.D., B.H., B.B.S., J.P.  
校監：譚萬鈞教授·太平紳士  
PRINCIPAL:  
Ms. CHAN YIN YIN(MA)  
校長：田盈盈女士(文學碩士)

為或活動；

- (ii) 繼續僱用其公司或繼續履行合約不利於國家安全；或
- (iii) 學校合理地認為上述任何一種情況即將出現。

日期：\_\_\_\_\_年\_\_\_\_\_月\_\_\_\_\_日

簽署人：\_\_\_\_\_ 職銜（請註明職位）：\_\_\_\_\_

上方簽署人已獲授權，代表：

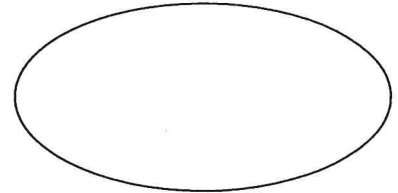
\_\_\_\_\_公司簽署書面報價單，該公司在香港註冊的

辦事處地址為：\_\_\_\_\_

電話號碼：\_\_\_\_\_

傳真號碼：\_\_\_\_\_

公司印鑑：





書面報價附件

承投 賽馬會萬鈞毅智書院 計劃（一）：安裝及供應不鏽鋼車閘 書面報價項目

有關價目資料須(一式兩份)

(第 4、5 和 6 項需由供應商填寫)

(1) 項目 編號	(2) 項目說明 / 規格	(3) 所需 數量	(4) 單價(元)	(5) 總價(元)	(6) 提供的送 貨服務
1	供應及安裝雙掩車閘： - 車閘尺寸：約 318cm 寬* 252cm 高 （實際尺寸可以到現場量度） - 車閘材料：不鏽鋼（材質不要太重） - 車閘使用走珠較	1			
2	清拆並運走舊有車閘				
3	安裝及調試費用				
4	工程第三者意外保險及勞工保險				
總金額					

安裝及供應不鏽鋼車閘服務條件包括：

- (1) 訂購貨品：為學校提供不鏽鋼車閘。
- (2) 保養：為學校提供一年損壞更換、維修的保養服務。
- (3) 送貨及安裝：供應商須於校方通知採納其報價單後約一至兩個月內送貨並安裝，送貨日期由校方訂明。
- (4) 保險：公司提供服務需要包括工程第三者意外保險及勞工保險。
- (5) 付款：校方收到全部貨品檢測滿意後，供應商便可發出收款發票，校方於兩個月內付款。
- (6) 其他：
  - (6.1) 供應商須清走現有車閘。
  - (6.2) 供應商須清理因運送及裝卸而產生的垃圾，並運到校外垃圾站合法傾倒。
  - (6.3) 所有報價單上之要求，以協議書之內容為準。





書面報價附件

承投 賽馬會萬鈞毅智書院 計劃(二)：安裝及供應遙控電閘 書面報價項目

有關價目資料須(一式兩份)

(第 4、5 和 6 項需由供應商填寫)

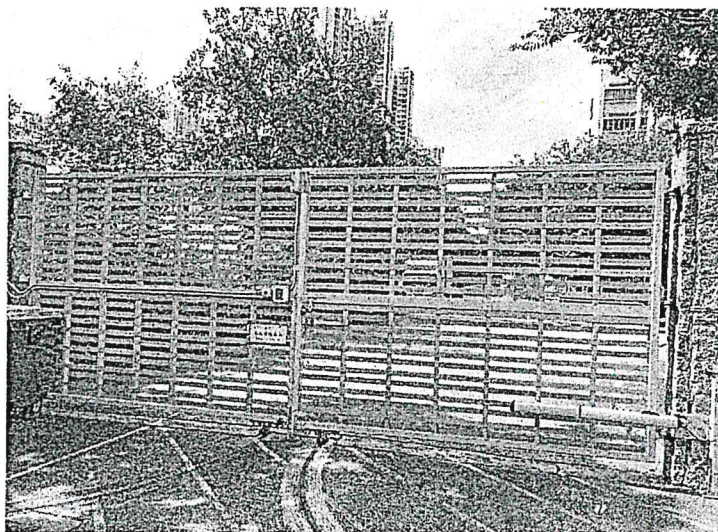
(1) 項目 編號	(2) 項目說明 / 規格	(3) 所需 數量	(4) 單價(元)	(5) 總價(元)	(6) 提供的送 貨服務
1	供應及安裝遙控電動車閘： - 車閘尺寸：約 318cm 寬* 252cm 高 (實際尺寸可以到現場量度) - 車閘材料：不鏽鋼(材質不要太重) - 電動臂的一端固定在石門柱上，另外一端固定在 閘門上。馬達驅動的電動臂控制門的開關。	1			
2	安裝控制電閘電路板，並接駁電力。	1			
3	清拆並運走舊有車閘				
4	安裝及調試費用				
5	工程第三者意外保險及勞工保險				
				總金額	
安裝及供應遙控電動車閘服務條件包括： (1) 訂購貨品：為學校提供遙控電動車閘。 (2) 保養：為學校提供一年損壞更換、維修的保養服務。 (3) 送貨及安裝：供應商須於校方通知採納其報價單後約一至兩個月內送貨並安裝，送貨日期由校方訂明。 (4) 保險：公司提供服務需要包括工程第三者意外保險及勞工保險。 (5) 付款：校方收到全部貨品檢測滿意後，供應商便可發出收款發票，校方於兩個月內付款。 (6) 其他： (6.1) 供應商須清走現有車閘。 (6.2) 供應商須清理因運送及裝卸而產生的垃圾，並運到校外垃圾站合法傾倒。 (6.3) 所有報價單上之要求，以協議書之內容為準。					



賽馬會 萬鈞毅智書院  
JOCKEY CLUB MAN KWAN EDUYOUNG COLLEGE

SUPERVISOR:  
Prof. TAM MAN KWAN  
Ph.D., B.H., B.B.S., J.P.  
校監：譚萬鈞教授·太平紳士  
PRINCIPAL:  
Ms. CHAN YIN YIN(MA)  
校長：田盈盈女士(文學碩士)

現有車閘圖片參考：



本公司 / 本人明白，如收到學校訂單後未能供應書面報價單上所列物品，須負責賠償學校從另處採購上述物品的差價。

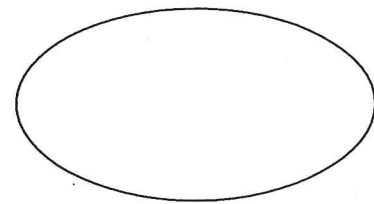
書面報價者： \_\_\_\_\_

由獲授權簽署

書面報價單的代表簽署： \_\_\_\_\_ 公司印鑑

日期： \_\_\_\_\_

註：服務規格必須符合香港政府現行之法例、標準、指引及法定責任。







賽馬會 萬鈞毅智書院  
JOCKEY CLUB MAN KWAN EDUYOUNG COLLEGE

SUPERVISOR:  
Prof. TAM MAN KWAN  
Ph.D., B.H., B.B.S., J.P.  
校監：譚萬鈞教授·太平紳士  
PRINCIPAL:  
Ms. CHAN YIN YIN(MA)  
校長：田盈盈女士(文學碩士)

承投 賽馬會萬鈞毅智書院 安裝及供應不鏽鋼車閘或遙控電閘 書面報價單

學校名稱及地址：賽馬會萬鈞毅智書院 元朗天水圍天榮路5號

學校檔號：JCMKEC-2324030

截標日期/時間：二零二三年十一月一日中午十二時正

第I部分

下方簽署人願意按照所列的價格(其他費用全免)，以及校方提供的任何圖則/樣本/或規格，供應夾附的書面報價附表上所列的全部或部分項目。下方簽署人知悉，書面報價單由上述截止日期起計90天內仍屬有效；校方不一定採納索價最低的書面報價單或任何一份書面報價單，並有權在書面報價單有效期內，採納某份書面報價單的全部或部分內容。下方簽署人亦保證其公司的商業登記及僱員補償保險均屬有效，而其公司所供應的各個項目並無侵犯任何專利權。

第II部分

再行確定書面報價單的有效期限

有關本書面報價單的第I部分，現再確定本公司的書面報價單有效期由二零二三年十一月一日起為期90天。

下方簽署人亦同意，書面報價單的有效期限一經再行確定，其公司就該事項註明於書面報價單內的預印條文，即不再適用。

第III部分

維護國家安全

下方簽署人確認即使招標文件中有任何相反的規定，學校保留以其公司曾經、正在或有理由相信其公司曾經或正在作出可能構成或導致發生危害國家安全罪行的行為或活動為由，取消其公司資格的權利，又或為維護國家安全，或為保障香港的公眾利益、公共道德、公共秩序或公共安全，而有必要剔除其公司。

下方簽署人確認若出現下列任何一種情況，學校可以立即終止合約：

(i) 其公司曾經或正在作出可能構成或導致發生危害國家安全罪行或不利於國家安全的行



賽馬會 萬鈞毅智書院  
JOCKEY CLUB MAN KWAN EDUYOUNG COLLEGE

SUPERVISOR:  
Prof. TAM MAN KWAN  
Ph.D., B.H., B.B.S., J.P.  
校監：譚萬鈞教授·太平紳士  
PRINCIPAL:  
Ms. CHAN YIN YIN(MA)  
校長：田盈盈女士(文學碩士)

為或活動；

- (ii) 繼續僱用其公司或繼續履行合約不利於國家安全；或
- (iii) 學校合理地認為上述任何一種情況即將出現。

日期：\_\_\_\_\_年\_\_\_\_\_月\_\_\_\_\_日

簽署人：\_\_\_\_\_ 職銜（請註明職位）：\_\_\_\_\_

上方簽署人已獲授權，代表：

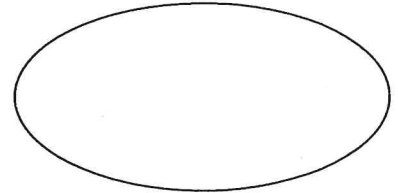
\_\_\_\_\_公司簽署書面報價單，該公司在香港註冊的

辦事處地址為：\_\_\_\_\_

電話號碼：\_\_\_\_\_

傳真號碼：\_\_\_\_\_

公司印鑑：





書面報價附件

承投 賽馬會萬鈞毅智書院 計劃(一)：安裝及供應不鏽鋼車閘 書面報價項目

有關價目資料須(一式兩份)

(第4、5和6項需由供應商填寫)

(1) 項目 編號	(2) 項目說明 / 規格	(3) 所需 數量	(4) 單價(元)	(5) 總價(元)	(6) 提供的送 貨服務
1	供應及安裝雙掩車閘： - 車閘尺寸：約 318cm 寬* 252cm 高 (實際尺寸可以到現場量度) - 車閘材料：不鏽鋼(材質不要太重) - 車閘使用走珠較	1			
2	清拆並運走舊有車閘				
3	安裝及調試費用				
4	工程第三者意外保險及勞工保險				
總金額					

安裝及供應不鏽鋼車閘服務條件包括：

- (1) 訂購貨品：為學校提供不鏽鋼車閘。
- (2) 保養：為學校提供一年損壞更換、維修的保養服務。
- (3) 送貨及安裝：供應商須於校方通知採納其報價單後約一至兩個月內送貨並安裝，送貨日期由校方訂明。
- (4) 保險：公司提供服務需要包括工程第三者意外保險及勞工保險。
- (5) 付款：校方收到全部貨品檢測滿意後，供應商便可發出收款發票，校方於兩個月內付款。
- (6) 其他：
  - (6.1) 供應商須清走現有車閘。
  - (6.2) 供應商須清理因運送及裝卸而產生的垃圾，並運到校外垃圾站合法傾倒。
  - (6.3) 所有報價單上之要求，以協議書之內容為準。





書面報價附件

承投 賽馬會萬鈞毅智書院 計劃(二)：安裝及供應遙控電閘 書面報價項目

有關價目資料須(一式兩份)

(第 4、5 和 6 項需由供應商填寫)

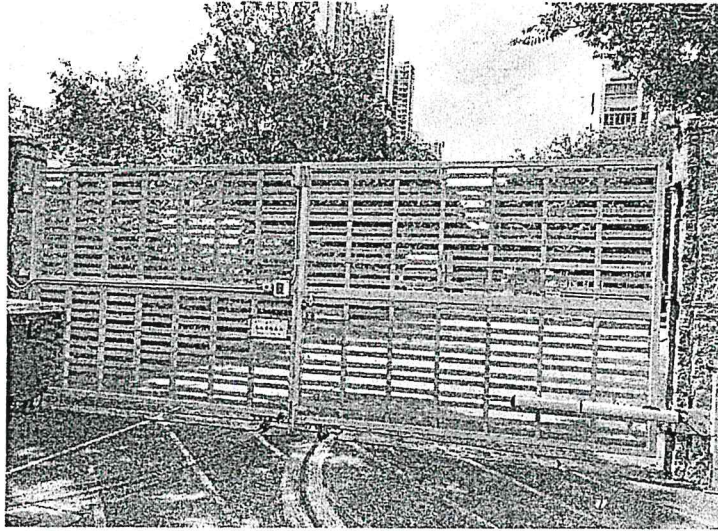
(1) 項目 編號	(2) 項目說明 / 規格	(3) 所需 數量	(4) 單價(元)	(5) 總價(元)	(6) 提供的送 貨服務
1	供應及安裝遙控電動車閘： - 車閘尺寸：約 318cm 寬* 252cm 高 (實際尺寸可以到現場量度) - 車閘材料：不鏽鋼(材質不要太重) - 電動臂的一端固定在石門柱上，另外一端固定在 閘門上。馬達驅動的電動臂控制門的開關。	1			
2	安裝控制電閘電路板，並接駁電力。	1			
3	清拆並運走舊有車閘				
4	安裝及調試費用				
5	工程第三者意外保險及勞工保險				
				總金額	
安裝及供應遙控電動車閘服務條件包括： (1) 訂購貨品：為學校提供遙控電動車閘。 (2) 保養：為學校提供一年損壞更換、維修的保養服務。 (3) 送貨及安裝：供應商須於校方通知採納其報價單後約一至兩個月內送貨並安裝，送貨日期由校方訂明。 (4) 保險：公司提供服務需要包括工程第三者意外保險及勞工保險。 (5) 付款：校方收到全部貨品檢測滿意後，供應商便可發出收款發票，校方於兩個月內付款。 (6) 其他： (6.1) 供應商須清走現有車閘。 (6.2) 供應商須清理因運送及裝卸而產生的垃圾，並運到校外垃圾站合法傾倒。 (6.3) 所有報價單上之要求，以協議書之內容為準。					



賽馬會 萬鈞毅智書院  
JOCKEY CLUB MAN KWAN EDUYOUNG COLLEGE

SUPERVISOR:  
Prof. TAM MAN KWAN  
Ph.D., B.H., B.B.S., J.P.  
校監：譚萬鈞教授·太平紳士  
PRINCIPAL:  
Ms. CHAN YIN YIN(MA)  
校長：田盈盈女士(文學碩士)

現有車閘圖片參考：



本公司 / 本人明白，如收到學校訂單後未能供應書面報價單上所列物品，須負責賠償學校從另處採購上述物品的差價。

書面報價者： \_\_\_\_\_

由獲授權簽署

書面報價單的代表簽署： \_\_\_\_\_ 公司印鑑

日期： \_\_\_\_\_

註：服務規格必須符合香港政府現行之法例、標準、指引及法定責任。

